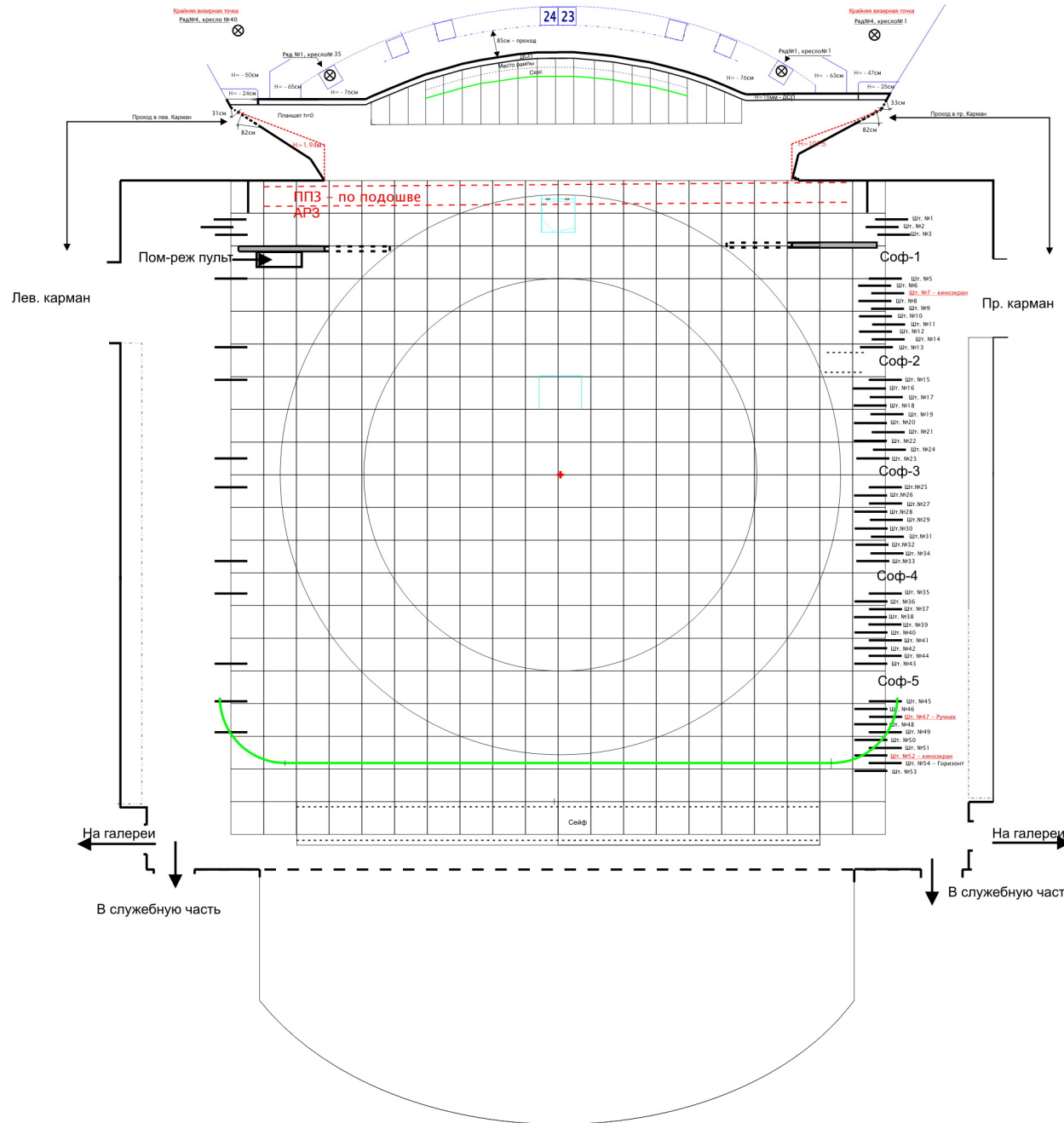


M1:100



Расстояние от планшета до колосников - 24м  
 Круг барабанный диаметром - 12м  
 Кольцо - 17м

Портал - 14\*8м  
 Тип занавеса - раздвижной  
 Пожарный занавес - есть  
 Глубина авансены - 3,8 м  
 Глубина арьерсены - 7,5 м  
 Глубина трюма - 2,8м  
 Ширина коробки сцены от стенки до стенки - 26,5м  
 Глубина полная - 21 м  
 Подъемно-опускных площадок нет

Из 54х рабочих штанкетов не используются два:  
 №7, №52 - киноштанкеты.  
 №47 - ручной, все остальные - механические.  
 Грузоподъемность штанкетов - 150кг  
 Диаметр штанги - 60мм  
 Длина штанкетов - 19-20м  
 Расстояние между осями штанкетов - 23 - 26см.  
 Подвеска - на 5и тапрелах  
 Софитов - 6 шт  
 Количество скоростей на каждом штанкете - 5.

Полиспастная система -  
 пульты управления всеми подъемами  
 расположены на рабочих галереях  
 Нечетные - по левой стороне, четные - по правой  
 Уровень леера рабочих галерок - 12,4м от планшета  
 Точечных подъемов - нет  
 Оркестровая яма -  
 Ширина - 11 м  
 Ширина по оси сцены в центральной части - 2м  
 Глубина - 1,85м